



# PROFESJONALNE SYSTEMY PRZECHOWYWANIA

## KATALOG & CENNIK

[ipcom-group.pl](http://ipcom-group.pl)

---



## O nas

Od 2005 roku IPCOM GROUP projektuje i produkuje rozwiązania dla przemysłu, biur, medycyny oraz telekomunikacji dla klientów na całym świecie. Jesteśmy nie tylko producentem, ale również integratorem systemów dla wiodących operatorów komunikacyjnych, łącząc technologię i niezawodność. Motorem naszego działania jest ciągły rozwój i pasja do innowacji. Oferujemy zarówno rozwiązania standardowe, jak i produkty wykonywane na zamówienie, dostosowane do indywidualnych potrzeb klientów. Nasz nowoczesny park produkcyjny oraz profesjonalny zespół pozwalają nam realizować projekty i świadczyć kompleksowe usługi obróbki metalu na najwyższym poziomie jakości.

- 20 lat na rynku
- Ponad 300 pracowników
- Ponad 2500 ton przetwarzanego metalu rocznie
- 10 000 metrów kwadratowych powierzchni produkcyjne
- Własne biuro projektowe
- Serwis i obsługa gwarancyjna
- Zgodność z normami jakości
- Ponad 100 nowoczesnych maszyn w parku produkcyjnym



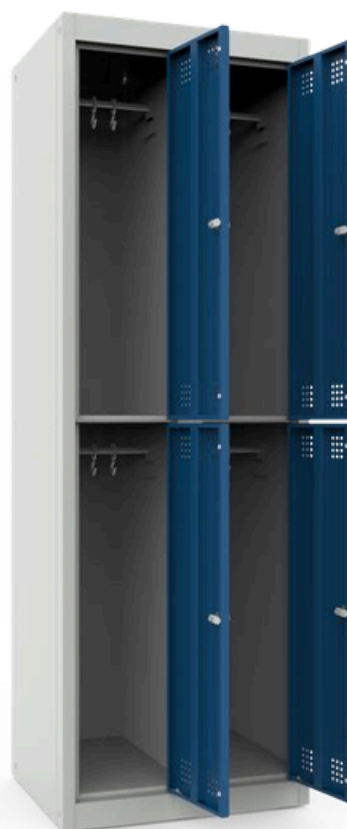
# SZAFKI UBRANIOWE



NO 22-01-06 (5815-4)

#### Specyfikacja techniczna:

- Wymiary (S×W×G), mm: 600×1800×500
- Konstrukcja: Demontowalna, umożliwia łatwy transport oraz szybki montaż na miejscu
- Powłoka: Dowolny kolor z palety RAL
- Grubość metalu, mm: 0.6 mm
- Liczba drzwi: 2
- Wyposażenie wewnętrzne: 2 półki, 2 drążki na wieszaki oraz po 2 haczyki na ubrania w każdej komorze
- Typ zamka: Zamek krzywkowy
- Rodzaj powłoki: Matowa



NO 24-01-06 (5815-2)

#### Specyfikacja techniczna:

- Wymiary (S×W×G), mm: 600×1800×500
- Konstrukcja: Rozbieralna konstrukcja umożliwia łatwy transport i szybki montaż na miejscu
- Powłoka: Dowolny kolor z palety RAL
- Grubość metalu, mm: 0.6 mm
- Liczba drzwi: 4
- Wyposażenie wewnętrzne: 4 drążki na ubrania i 2 wieszaki na ubrania po każdej
- Typ zamka: Zamek krzywkowy
- Rodzaj powłoki: Matowa



NO 24-01-08 (5815-3)

#### Specyfikacja techniczna:

- **Wymiary (S×W×G), mm:** 800×1800×500
- **Konstrukcja:** Rozbieralna konstrukcja umożliwia łatwy transport i szybki montaż na miejscu
- **Powłoka:** Dowolny kolor z palety RAL
- **Grubość metalu, mm:** 0.6 mm
- **Liczba drzwi:** 4
- **Wyposażenie wewnętrzne:** 4 pionowe przegrody, 8 drążków na wieszaki i 2 wieszaki na ubrania na każdej z nich
- **Typ zamka:** Zamek krzywkowy
- **Rodzaj powłoki:** Matowa



NO 22-01-08 (5815-5)

#### Specyfikacja techniczna:

- **Wymiary (S×W×G), mm:** 800×1800×500
- **Konstrukcja:** Rozbieralna konstrukcja umożliwia łatwy transport i szybki montaż na miejscu
- **Powłoka:** malowana proszkowo, dowolny kolor
- **Malowanie proszkowe:** Dowolny kolor RAL
- **Grubość metalu, mm:** 0.6 mm
- **Liczba drzwi:** 2
- **Wyposażenie wewnętrzne:** 2 półki, 2 pionowe przegrody, 4 drążki na wieszaki i 2 wieszaki na ubrania na każdej półce
- **Typ zamka:** Zamek krzywkowy
- **Rodzaj powłoki:** Matowa



NO 22-02-06 (5815-6)

#### Specyfikacja techniczna:

- Wymiary (S×W×G), mm: 600×1800×500
- Konstrukcja: Rozbieralna konstrukcja umożliwia łatwy transport i szybki montaż na miejscu
- Malowanie proszkowe: Dowolny kolor RAL
- Grubość metalu, mm: 0.6 mm
- Liczba drzwi: 2
- Wyposażenie wewnętrzne: 2 półki, 2 drążki na ubrania i 2 wieszaki na ubrania na każdej półce
- Typ zamka: Zamek krzywkowy
- Rodzaj powłoki: Matowa



**11-01-03x18x05**

- Wymiary (S×W×G), mm: 300x1800x500
- Kolor (RAL): 7035
- Liczba drzwi: 1
- Liczba sekcji: 1
- Liczba półek: 1
- Wentylacja: Otwory wentylacyjne w drzwiach
- Zamykanie: Wyposażona w zamek

**11-01-04x18x05**

- Wymiary (S×W×G), mm: 400x1800x500
- Kolor (RAL): 7035
- Liczba drzwi: 1
- Liczba sekcji: 1
- Liczba półek: 1
- Wentylacja: Otwory wentylacyjne w drzwiach
- Zamykanie: Wyposażona w zamek





**12-01-03x18x05**

- Wymiary (S×W×G), mm: 300x1800x500
- Kolor, RAL: 7035
- Liczba drzwi: 2
- Liczba sekcji: 1
- Liczba półek: 2
- Wentylacja: Otwory wentylacyjne w drzwiach
- Zamykanie: Wyposażona w zamek

**11-01-04x18x05**

- Wymiary (S×W×G), mm: 400x1800x500
- Kolor, RAL: 7035
- Liczba drzwi: 2
- Liczba sekcji: 1
- Liczba półek: 2
- Wentylacja: Otwory wentylacyjne w drzwiach
- Zamek: Wyposażony w zamek





**22-01-06x18x05**

- Wymiary (S×W×G), mm: 600x1800x500
- Kolor, RAL: 7035
- Liczba drzwi: 2
- Liczba sekcji: 2
- Liczba półek: 2
- Wentylacja: Otwory wentylacyjne w drzwiach
- Zamek: Wyposażony w zamek

**22-01-08x18x05**

- Wymiary (S×W×G), mm: 800x1800x500
- Kolor, RAL: 7035
- Liczba drzwi: 2
- Liczba sekcji: 1
- Liczba półek: 2
- Wentylacja: Otwory wentylacyjne w drzwiach
- Zamek: Wyposażony w zamek





22-01-06x18x05

- Wymiary (S×W×G), mm: 600x1800x500
- Kolor, RAL: 7035
- Liczba drzwi: 4
- Liczba sekcji: 2
- Liczba półek: 4

22-01-08x18x05

- Wymiary (S×W×G), mm: 800x1800x500
- Kolor, RAL: 7035
- Liczba drzwi: 4
- Liczba sekcji: 2
- Liczba półek: 4





11-01-40 (0043857)

#### Specyfikacja techniczna:

- Wymiary (S×W×G), mm: 400x1800x400
- Konstrukcja: Spawana konstrukcja stalowa
- Malowanie proszkowe: Dowolny kolor z palety RAL
- Grubość metalu, mm: 0.6
- Liczba drzwi: 1
- Kąt otwarcia drzwi, °: 180
- Wyposażenie wewnętrzne: 3 półek
- Typ zamka: Zamek krzywkowy
- Coating type: Matowa



22-01-081 (K-313)

#### Specyfikacja techniczna:

- Wymiary (S×W×G), mm: 810×2320×500
- Konstrukcja: Wysoka konstrukcja całkowicie spawana
- Malowanie proszkowe: Dowolny kolor RAL
- Grubość metalu, mm: 0.6
- Liczba drzwi: 2
- Wyposażenie wewnętrzne: 4 półki, 2 drążki na wieszaki oraz po 4 haczyki na ubrania w każdej komorze
- Typ zamka: Zamek krzywkowy
- Rodzaj powłoki: Strukturalna (skórka pomarańczy)
- Materiał ławki: Drewno naturalne



33-01-120 (K-314)

#### Specyfikacja techniczna:

- Wymiary (S×W×G), mm: 1200×2320×500
- Konstrukcja: Wysoka konstrukcja całkowicie spawana
- Malowanie proszkowe: Dowolny kolor RAL
- Grubość metalu, mm: 0.6
- Liczba drzwi: 3
- Wyposażenie wewnętrzne: 6 półek, 3 drążki na ubrania i 6 wieszaków na ubrania na każdej półce
- Typ zamka: Zamek krzywkowy
- Rodzaj powłoki: Strukturalna (skórka pomarańczy)
- Materiał ławki: Drewno naturalne



510-01-045 (0043830)

#### Specyfikacja techniczna:

- Wymiary (S×W×G), mm: 1360x1720x450
- Konstrukcja: Wysoka konstrukcja całkowicie spawana
- Malowanie proszkowe: Dowolny kolor RAL
- Grubość metalu, mm: 0.6
- Liczba drzwi: 10
- Wyposażenie wewnętrzne: 10 drążków i 20 wieszaków na ubrania
- Typ zamka: Elektroniczny na kod, na kartę
- Coating type: Matowa



# ŁAWKI

DO SZATNI

## ŁAWKI DO SZATNI

### CB-1000



Seria CB – ławy jednostronne o długości 1000 mm.

Funkcjonalne i kompaktowe, z możliwością zamontowania półek na buty, oparcie i wieszaków na ubrania. Idealne do szkół, siłowni, klubów fitness i szatni pracowniczych.



#### CB-1000/CB-1000-S

- Wymiary (S×W×G), mm: 1000×445×300
- Konstrukcja: W całości spawana konstrukcja stalowa dla maksymalnej trwałości
- Powłoka: Malowana proszkowo, kolor RAL 7035
- Listwy siedziska: Drewno naturalne
- Nóżki: Regulacją wysokości

#### CB-1000-4H/CB-1000-4H-S

- Wymiary (S×W×G), mm: 1000×1600×300
- Konstrukcja: W całości spawana konstrukcja stalowa dla maksymalnej trwałości
- Powłoka: Malowana proszkowo, kolor RAL 7035
- Listwy siedziska: Drewno naturalne
- Nóżki: Regulacją wysokości



## ŁAWKI DO SZATNI

### CB-1500



Seria CB – ławy jednostronne o długości 1500 mm.

Dłuższa wersja, zapewniająca większą liczbę miejsc siedzących przy zachowaniu kompaktowej konstrukcji. Dostępna z półkami na buty, oparciami i wieszakami na ubrania. Nadaje się do szkół, siłowni, klubów fitness i szatni pracowniczych.



#### CB-1500/1500-S

- **Wymiary (S×W×G), mm:** 1500×445×300
- **Konstrukcja:** W całości spawana konstrukcja stalowa dla maksymalnej trwałości
- **Powłoka:** Malowana proszkowo, kolor RAL 7035
- **Listwy siedziska:** Drewno naturalne
- **Nóżki:** Regulacją wysokości

#### CB-1500-6H/1500-6H-S

- **Wymiary (S×W×G), mm:** 1500×1600×300
- **Konstrukcja:** W całości spawana konstrukcja stalowa dla maksymalnej trwałości
- **Powłoka:** Malowana proszkowo, kolor RAL 7035
- **Listwy siedziska:** Drewno naturalne
- **Nóżki:** Regulacją wysokości



## ŁAWKI DO SZATNI

### CB-2000



Seria CB – ławy jednostronne o długości 2000 mm.

Najbardziej przestronna opcja w tej linii, zapewniająca maksymalny komfort siedzenia. Dostępna z półkami na buty, oparciami i wieszakami na ubrania. Zaprojektowana z myślą o dużych szatniach w szkołach, siłowniach, klubach fitness i szatniach pracowniczych.



#### CB-2000/CB-2000-S

- **Wymiary (S×W×G), mm:** 2000×445×300
- **Konstrukcja:** W całości spawana konstrukcja stalowa dla maksymalnej trwałości
- **Powłoka:** Malowana proszkowo, kolor RAL 7035
- **Listwy siedziska:** Drewno naturalne
- **Nóżki:** Regulacją wysokości

#### CB-2000-8H/CB-2000-8H-S

- **Wymiary (S×W×G), mm:** 2000×1600×300
- **Konstrukcja:** W całości spawana konstrukcja stalowa dla maksymalnej trwałości
- **Powłoka:** Malowana proszkowo, kolor RAL 7035
- **Listwy siedziska:** Drewno naturalne
- **Nóżki:** Regulacją wysokości



## ŁAWKI DO SZATNI

CD-1000



### Seria CD – ławki dwustronne o długości 1000 mm.

Kompaktowa, dwustronna konstrukcja z oparciami i wieszakami na ubrania po obu stronach. Możliwość wyposażenia w półki na buty. Idealna do szkół, siłowni, klubów fitness i szatni pracowniczych.



CD-1000-4+4H/CD-1000-4+4H-S

- Wymiary (S×W×G), mm: 1000×1600×690
- Konstrukcja: W całości spawana konstrukcja stalowa dla maksymalnej trwałości
- Powłoka: Malowana proszkowo, kolor RAL 7035
- Listwy siedziska: Drewno naturalne
- Nóżki: Regulacją wysokości

## ŁAWKI DO SZATNI

### CD-1500



#### Seria CD – ławki dwustronne o długości 1500 mm

Rozszerzony model oferujący więcej miejsca do siedzenia przy zachowaniu praktycznego, dwustronnego designu. Dostępny z półkami na buty, oparciami i wieszakami na ubrania po obu stronach. Idealny do średnich i dużych szatni w szkołach, siłowniach, klubach fitness i miejscach pracy.



#### CD-1500-6+6H/CD-1500-6+6H-S

- Wymiary (S×W×G), mm: 1500×1600×690
- Konstrukcja: W całości spawana konstrukcja stalowa dla maksymalnej trwałości
- Powłoka: Malowana proszkowo, kolor RAL 7035
- Listwy siedziska: Drewno naturalne
- Nóżki: Regulacją wysokości

## ŁAWKI DO SZATNI

CD-2000



### Seria CD – ławki dwustronne o długości 2000 mm.

Najbardziej przestronna ławka w tej linii, zaprojektowana z myślą o maksymalnej pojemności i komforcie. Posiada podwójne oparcia i wieszaki na ubrania po obu stronach, z opcjonalnymi półkami na buty. Najlepszy wybór do dużych kompleksów sportowych, siłowni i obiektów przemysłowych.



CD-2000-8+8H/CD-2000-8+8H-S

- Wymiary (S×W×G), mm: 2000×1600×690
- Konstrukcja: W całości spawana konstrukcja stalowa dla maksymalnej trwałości
- Powłoka: Malowana proszkowo, kolor RAL 7035
- Listwy siedziska: Drewno naturalne
- Nóżki: Regulacją wysokości



# SZAFY

## BIUROWE

## SZAFKA BIUROWA METALOWA SZAFKA NA DOKUMENTY



### SHSB 12-02-06

- Wymiary (S×W×G), mm: 600x1800x400
- Kolor, RAL: 7035
- Grubość stali: 0,5 mm
- Liczba drzwi: 2
- Liczba sekcji: 1
- Liczba półek: 4

### SHSB 12-02-08

- Wymiary (S×W×G), mm: 800x1800x400
- Kolor, RAL: 7035
- Grubość stali: 0,5 mm
- Liczba drzwi: 2
- Liczba sekcji: 1
- Liczba półek: 4



## SZAFKA BIUROWA METALOWA SZAFKA NA DOKUMENTY



### SHSB 11-01-04

- Wymiary (S×W×G), mm: 400x1800x400
- Kolor, RAL: 7035
- Grubość stali: 0,5 mm
- Liczba drzwi: 1
- Liczba sekcji: 1
- Liczba półek: 4

### ASHB-11-01-04

- Wymiary (S×W×G), mm: 400x450x400
- Kolor, RAL: 7035
- Grubość stali: 0,5 mm
- Liczba drzwi: 1
- Liczba sekcji: 1
- Liczba półek: 1



## SZAFKA BIUROWA METALOWA SZAFKA NA DOKUMENTY



**ASHB-12-02-06**

- Wymiary (S×W×G), mm: 600x1800x400
- Kolor, RAL: 7035
- Grubość stali: 0,5 mm
- Liczba drzwi: 2
- Liczba sekcji: 1
- Liczba półek: 4

**ASHB-12-02-08**

- Wymiary (S×W×G), mm: 800x450x400
- Kolor, RAL: 7035
- Grubość stali: 0,5 mm
- Liczba drzwi: 2
- Liczba sekcji: 1
- Liczba półek: 1



## SZAFKA BIUROWA METALOWA SZAFKA NA DOKUMENTY



### SHSB 12-02-08

- Wymiary (S×W×G), mm: 800x900x400
- Kolor, RAL: 7035
- Grubość stali: 0,5 mm
- Liczba drzwi: 1
- Liczba sekcji: 1
- Liczba półek: 2

### FC 1U.025

- Wymiary (S×W×G), mm: 315x255x382
- Kolor (RAL): 7035
- Wymiary szuflady przystosowane do przechowywania: dokumentów w formacie A4
- Grubość drzwi i korpusu, mm: 0,8
- Dopuszczalne obciążenie: 30 kg
- Liczba szuflad: 1



## SZAFKA BIUROWA METALOWA SZAFKA NA DOKUMENTY



**FC 1.025**

- Wymiary (S×W×G), mm: 315x255x585
- Kolor (RAL): 7035
- Wymiary szuflady przystosowane do przechowywania: dokumentów w formacie A4
- Grubość drzwi i korpusu, mm: 0,8
- Liczba szuflad: 1

**FC 3.058**

- Wymiary (S×W×G), mm: 561x583x602
- Kolor, RAL: 7035
- Liczba szuflad: 3
- Rodzaj zamka: Zamek flagowy
- Waga, kg: 38,6



## SZAFKA BIUROWA METALOWA SZAFKA NA DOKUMENTY



**FC 3.097**

- Wymiary (S×W×G), mm: 488x973x602
- Kolor, RAL: 7035
- Liczba szuflad: 3
- Rodzaj zamka: Zamek flagowy

**FC 4.075**

- Wymiary (S×W×G), mm: 561x746x602
- Kolor, RAL: 7035
- Liczba szuflad: 4
- Rodzaj zamka: Zamek flagowy
- Waga, kg: 48.8



## SZAFKA BIUROWA METALOWA SZAFKA NA DOKUMENTY



**FC 4.127**

- Wymiary (S×W×G), mm: 488x1266x602
- Kolor, RAL: 7035
- Liczba szuflad: 4
- Rodzaj zamka: Zamek flagowy

**FC 5.091**

- Wymiary (S×W×G), mm: 561x909x602
- Kolor, RAL: 7035
- Liczba szuflad: 5
- Rodzaj zamka: Zamek flagowy
- Waga, kg: 59,1



**SZAFKA BIUROWA  
METALOWA SZAFKA NA DOKUMENTY**



**FC 5.156**

- Wymiary (S×W×G), mm: 488x1559x602
- Kolor, RAL: 7035
- Liczba szuflad: 5
- Rodzaj zamka: Zamek flagowy

**FC 5A.156**

- Wymiary (S×W×G), mm: 900x1559x497
- Kolor, RAL: 7035
- Liczba szuflad: 5
- Rodzaj zamka: Zamek flagowy





# SEJFY

**Energy Violet**



- Wymiary (S×W×G), mm: 350x250x280
- Grubość ścianki: 1,5 mm
- Grubość drzwi: 4 mm
- Waga modelu: 12 kg
- Typ zamka: Elektroniczny
- Kolor: Fioletowy

**Ferocon Energy 25E**

- Wymiary (S×W×G), mm: 350x250x280
- Grubość ścianki: 1,5 mm
- Grubość drzwi: 4 mm
- Waga modelu: 12 kg
- Rodzaj zamka: Elektroniczny
- Kolor: Biały





### Ferocon Energy 30E

- Wymiary (S×W×G), mm: 380x300x300
- Grubość ścianki: 1,5 mm
- Grubość drzwi: 4 mm
- Waga modelu: 14 kg
- Rodzaj zamka: Elektroniczny
- Kolor: Szary

### Ferocon Energy 40E

- Wymiary (S×W×G), mm: 400x400x360
- Grubość ścianki: 1,5 mm
- Grubość drzwi: 4 mm
- Waga modelu: 19,5 kg
- Rodzaj zamka: Elektroniczny
- Kolor: Biały





### Ferocon Energy 65E

- Wymiary (S×W×G), mm: 435x650x360
- Grubość ścianki: 1,5 mm
- Grubość drzwi: 4 mm
- Waga modelu: 32 kg
- Rodzaj zamka: Elektroniczny
- Kolor: Biały

### Ferocon Energy 25K

- Wymiary (S×W×G), mm: 350x250x280
- Grubość ścianki: 1,5 mm
- Grubość drzwi: 4 mm
- Waga modelu: 11 kg
- Rodzaj zamka: Klucz
- Kolor: Biały





### Ferocon Energy 30K

- Wymiary (S×W×G), mm: 380x300x300
- Grubość ścianki: 1,5 mm
- Grubość drzwi: 4 mm
- Waga modelu: 13,5 kg
- Rodzaj zamka: Klucz
- Kolor: Szary

### Ferocon Energy 40K

- Wymiary (S×W×G), mm: 400x400x360
- Grubość ścianki: 1,5 mm
- Grubość drzwi: 4 mm
- Waga modelu: 19 kg
- Rodzaj zamka: Klucz
- Kolor: Szary





BS-15K.7035

- Wymiary (S×W×G), mm: 200x150x170
- Grubość ścianki: 1,2 mm
- Grubość drzwi: 2 mm
- Waga modelu: 2,1 kg
- Rodzaj zamka: Klucz
- Kolor: Szary

BS-17K.9005

- Wymiary (S×W×G), mm: 230x170x170
- Grubość ścianki: 1,5 mm
- Grubość drzwi: 2,5 mm
- Waga modelu: 2,7 kg
- Rodzaj zamka: Klucz
- Kolor: Czarny



**BS-20KD.7035**



- Wymiary (S×W×G), mm: 310x200x200
- Grubość ścianki: 1 mm
- Grubość drzwi: 2 mm
- Waga modelu: 3,6 kg
- Rodzaj zamka: Klucz
- Kolor: Szary

**BS-20K.9005**

- Wymiary (S×W×G), mm: 310x200x200
- Grubość ścianki: 1 mm
- Grubość drzwi: 2,5 mm
- Waga modelu: 4,3 kg
- Rodzaj zamka: Klucz
- Kolor: Czarny





### BS-23K

- Wymiary (S×W×G), mm: 360x165x320
- Grubość ścianki: 1 mm
- Grubość drzwi: 3 mm
- Waga modelu: 4,9 kg
- Rodzaj zamka: Klucz
- Kolor: Czarny

### BS-25KD

- Wymiary (S×W×G), mm: 310x250x200
- Grubość ścianki: 1,2 mm
- Grubość drzwi: 2,5 mm
- Waga modelu: 4 kg
- Rodzaj zamka: Klucz
- Kolor: Szary





### BS-25K

- Wymiary (S×W×G), mm: 350x250x250
- Grubość ścianki: 1,2 mm
- Grubość drzwi: 2 mm
- Waga modelu: 5,4 kg
- Rodzaj zamka: Klucz
- Kolor: Czarny

### BS-17E.9005

- Wymiary (S×W×G), mm: 230x170x170
- Grubość ścianki: 1,2-1,5 mm
- Grubość drzwi: 2 mm
- Waga modelu: 2,8 kg
- Rodzaj zamka: Elektroniczny
- Kolor: Czarny



**BS-20E**



- Wymiary (S×W×G), mm: 310x200x200
- Grubość ścianki: 1,2 mm
- Grubość drzwi: 3 mm
- Waga modelu: 5 kg
- Rodzaj zamka: Elektroniczny
- Kolor: Czarny

**BS-21E**

- Wymiary (S×W×G), mm: 310x200x200
- Grubość ścianki: 1,2 mm
- Grubość drzwi: 3 mm
- Waga modelu: 5 kg
- Rodzaj zamka: Elektroniczny
- Kolor: Szary



**BS-24E**



- Wymiary (S×W×G), mm: 442x200x380
- Grubość ścianki: 1,5 mm
- Grubość drzwi: 2,5 mm
- Waga modelu: 7,8 kg
- Rodzaj zamka: Elektroniczny
- Kolor: Czarny

**BS-25E**

- Wymiary (S×W×G), mm: 350x250x250
- Grubość ścianki: 1 mm
- Grubość drzwi: 3 mm
- Waga modelu: 5 kg
- Rodzaj zamka: Elektroniczny
- Kolor: Czarny





### BS-30E

- Wymiary (S×W×G), mm: 380x300x300
- Grubość ścianki: 1 mm
- Grubość drzwi: 3 mm
- Waga modelu: 8,8 kg
- Rodzaj zamka: Elektroniczny
- Kolor: Beżowy

### BS-25D

- Wymiary (S×W×G), mm: 350x250x250
- Grubość ścianki: 1,2 mm
- Grubość drzwi: 3 mm
- Waga modelu: 5,4 kg
- Rodzaj zamka: Elektroniczny
- Kolor: Czarny





### BS-25MK

- Wymiary (S×W×G), mm: 350x250x320
- Grubość ścianki: 1 mm
- Grubość drzwi: 3 mm
- Waga modelu: 5,4 kg
- Rodzaj zamka: Klucz
- Kolor: Czarny

### BS-38K.P1.9005

- Wymiary (S×W×G), mm: 350x380x360
- Grubość ścianki: 1,5 mm
- Grubość drzwi: 2,5 mm
- Waga modelu: 13 kg
- Rodzaj zamka: Klucz
- Kolor: Czarny





### ES-20K

- Wymiary (S×W×G), mm: 320x200x260
- Grubość ścianki: 2 mm
- Grubość drzwi: 4 mm
- Waga modelu: 8 kg
- Rodzaj zamka: Klucz
- Kolor: Czarny

### ES-30K

- Wymiary (S×W×G), mm: 450x300x350
- Grubość ścianki: 2 mm
- Grubość drzwi: 4 mm
- Waga modelu: 17,8 kg
- Rodzaj zamka: Klucz
- Kolor: Czarny





### E-100K2

- Wymiary (S×W×G), mm: 265x995x225
- Grubość korpusu: 0,8 mm
- Grubość drzwi: 1 mm
- Masa modelu: 12,5 kg
- Typ zamka: Klucz
- Obecność skarbczyka: Tak

### E-130K2

- Wymiary (S×W×G), mm: 265x1300x225
- Grubość korpusu: 0,8 mm
- Grubość drzwi: 1,2 mm
- Masa modelu: 16 kg
- Typ zamka: Klucz
- Obecność skarbczyka: Tak



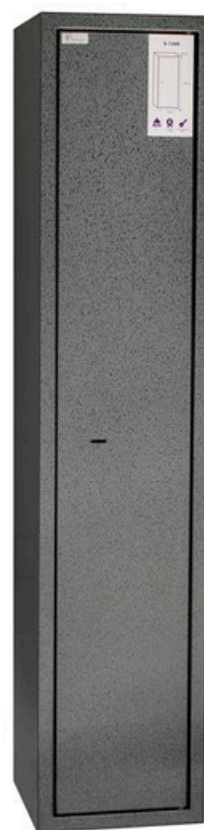


**E-135K2**

- Wymiary (S×W×G), mm: 300x1350x200
- Grubość korpusu: 0,8 mm
- Grubość drzwi: 1,2 mm
- Masa modelu: 15,5 kg
- Typ zamka: Klucz
- Obecność skarbczyka: Tak

**E-126K**

- Wymiary (S×W×G), mm: 265x1245x250
- Grubość korpusu: 1 mm
- Grubość drzwi: 1,2 mm
- Masa modelu: 21 kg
- Typ zamka: Klucz
- Obecność skarbczyka: Tak





**Barett**

- Wymiary (S×W×G), mm: 300x1500x200
- Grubość korpusu: 0,8 mm
- Grubość drzwi: 1,2 mm
- Masa modelu: 16 kg
- Typ zamka: Klucz
- Obecność skarbczyka: Nie

**Vertex**

- Wymiary (S×W×G), mm: 300x1300x200
- Grubość obudowy: 0,8 mm
- Grubość drzwi: 1,2 mm
- Waga modelu: 16 kg
- Typ zamka: Elektroniczno-mechaniczny
- Obecność skarbczyka: Tak





### E-137K1

- Wymiary (S×W×G), mm: 390x1370x250
- Grubość korpusu: 1,2 mm
- Grubość drzwi: 1,2 mm
- Masa modelu: 29,3 kg
- Typ zamka: Klucz
- Obecność skarbicyka: Tak

### E-139K2

- Wymiary (S×W×G), mm: 390x1370x250
- Grubość korpusu: 1,2 mm
- Grubość drzwi: 1,2 mm
- Masa modelu: 41 kg
- Typ zamka: Klucz
- Obecność skarbicyka: Tak





**E-139K1**

- Wymiary (S×W×G), mm: 390x1370x250
- Grubość obudowy: 1,2 mm
- Waga modelu: 41 kg
- Typ zamka: Elektroniczno-mechaniczny
- Obecność skarbicyka: Tak

**E-148K2**

- Wymiary (S×W×G), mm: 320x1480x300 mm
- Wymiary wewnętrzne: 317 x 1250 x 214 mm
- Grubość obudowy: 1,2 mm
- Grubość drzwi: 2 mm
- Waga modelu: 38 kg
- Typ zamka: Dwa sejfy na klucze, jeden zamek elektroniczny
- Obecność lokalizatora: Tak





**E-100K2**

- Wymiary (S×W×G): 265x995x225 mm
- Grubość korpusu: 0,8 mm
- Grubość drzwi: 1 mm
- Masa modelu: 12,5 kg
- Typ zamka: Klucz
- Obecność skarbczyka: Tak

**E-140K**

- Wymiary (S×W×G): 500x1370x380 mm
- Grubość korpusu: 2 mm
- Grubość drzwi: 4 mm
- Masa modelu: 69,5 kg
- Typ zamka: Klucz
- Obecność skarbczyka: Tak



**SEJFY**  
**SEJFY BIUROWE SERIA BS/ES**



**BS-46K**

- Wymiary (S×W×G): 440x460x380 mm
- Grubość korpusu: 1,2 mm
- Grubość drzwi: 1,2 mm
- Masa modelu: 18 kg
- Typ zamka: Klucz
- Obecność skarbczyka: Nie

**BS-52K.P1.7035**

- Wymiary (S×W×G): 400x520x360 mm
- Grubość korpusu: 1,2 mm
- Grubość drzwi: 2,5 mm
- Masa modelu: 17,5 kg
- Typ zamka: Klucz
- Obecność skarbczyka: Nie



## SEJFY SEJFY BIUROWE SERIA BS/ES



### BS-52E

- Wymiary (S×W×G): 400x520x360 mm
- Grubość obudowy: 1,2 mm
- Grubość drzwi: 2,5 mm
- Waga modelu: 19 kg
- Typ zamka: Elektroniczno-mechaniczny
- Obecność skarbczyka: Nie

### BS-63K.T1.P1.9005

- Wymiary (S×W×G): 400x630x380 mm
- Grubość korpusu: 1,2 mm
- Grubość drzwi: 1,2 mm
- Masa modelu: 33 kg
- Typ zamka: Klucz
- Obecność skarbczyka: Tak



**SEJFY**  
**SEJFY BIUROWE SERIA BS/ES**



**ES-65K**

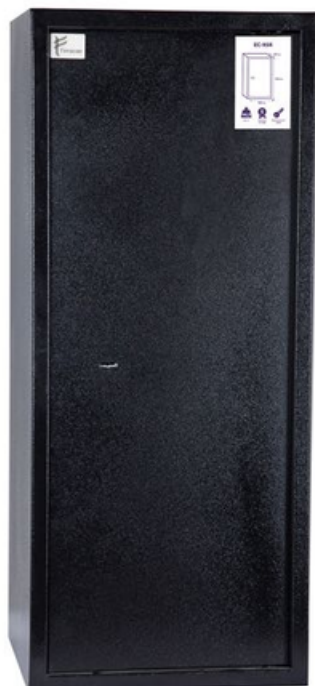
- Wymiary (S×W×G): 460x630x390 mm
- Grubość korpusu: 2 mm
- Grubość drzwi: 4 mm
- Masa modelu: 33 kg
- Typ zamka: Klucz
- Obecność skarbicyka: Tak

**EC-85K**

- Wymiary (S×W×G): 400x850x380 mm
- Grubość korpusu: 2 mm
- Grubość drzwi: 4 mm
- Masa modelu: 40 kg
- Typ zamka: Klucz
- Obecność skarbicyka: Tak



**SEJFY**  
**SEJFY BIUROWE SERIA BS/ES**



**ES-95K**

- Wymiary (S×W×G): 400x950x380 mm
- Grubość korpusu: 2 mm
- Grubość drzwi: 4 mm
- Masa modelu: 44 kg
- Typ zamka: Klucz
- Obecność skarbczyka: Tak

**ES-130K2.T1.P2.9005**

- Wymiary (S×W×G): 500x1300x400 mm
- Grubość korpusu: 2 mm
- Grubość drzwi: 4 mm
- Masa modelu: 72 kg
- Typ zamka: Klucz
- Obecność skarbczyka: Tak





BL-65K.T1.P1.7035

- Wymiary (S×W×G): 460x650x340 mm
- Grubość korpusu: 1,2 mm
- Grubość drzwi: 1,2 mm
- Masa modelu: 18 kg
- Typ zamka: Klucz
- Obecność skarbczyka: Tak

BL-65E.T1.P1.7035

- Wymiary (S×W×G): 460x650x340 mm
- Grubość obudowy: 1,2 mm
- Grubość drzwi: 1,2 mm
- Waga modelu: 19 kg
- Typ zamka: Elektroniczny
- Obecność skarbczyka: Tak
- Kolor: Szary





**BL-87K. T1.P1.7035**

- Wymiary (S×W×G): 460x870x340 mm
- Grubość korpusu: 1,2 mm
- Grubość drzwi: 1,2 mm
- Masa modelu: 22 kg
- Typ zamka: Klucz
- Obecność skarbczyka: Tak

**BL-87E.T1.P1.7035**

- Wymiary (S×W×G): 460x870x340 mm
- Grubość obudowy: 1,2 mm
- Grubość drzwi: 1,2 mm
- Waga modelu: 23 kg
- Typ zamka: Elektroniczny
- Obecność skarbczyka: Tak
- Kolor: Szary





**BL-125K. T1.P2.7035**

- Wymiary (S×W×G): 460x1252x340 mm
- Grubość korpusu: 1,2 mm
- Grubość drzwi: 1,2 mm
- Masa modelu: 37 kg
- Typ zamka: Klucz
- Obecność skarbczyka: Tak

**BL-125E.T1.P2.7035**

- Wymiary (S×W×G): 460x1252x340 mm
- Grubość korpusu: 1,2 mm
- Grubość drzwi: 1,2 mm
- Masa modelu: 37 kg
- Typ zamka: Elektroniczny
- Obecność skarbczyka: Tak





**BL-127K1E1.T1.P2.7035**

- Wymiary (S×W×G): 460x1275x340 mm
- Grubość obudowy: 1,2 mm
- Grubość drzwi: 1,2 mm
- Waga modelu: 34,5 kg
- Typ zamka: Elektroniczny i na klucz
- Obecność lokalizatora: Tak

**BL-127K2.T1.P2.7035**

- Wymiary (S×W×G): 460x1275x340 mm
- Grubość korpusu: 1,2 mm
- Grubość drzwi: 1,2 mm
- Masa modelu: 33 kg
- Typ zamka: Klucz
- Obecność skarbczyka: Tak





**BL-150K2E1.T1.P2.7035**

- Wymiary (S×W×G): 460x1500x340 mm
- Grubość obudowy: 1,2 mm
- Grubość drzwi: 2 mm
- Waga modelu: 39,5 kg
- Typ zamka: Dwa sejfy na klucze, jeden zamek elektroniczny
- Obecność lokalizatora: 2

**BL-185K.P4.7035**

- Wymiary (S×W×G): 460x1800x340 mm
- Grubość korpusu: 1,2 mm
- Grubość drzwi: 1,2 mm
- Masa modelu: 45 kg
- Typ zamka: Klucz
- Obecność skarbczyka: Tak



**OLS-PL-30.K**



- Wymiary (S×W×G): 450x300x350 mm
- Grubość obudowy: 2 mm
- Grubość drzwi: 6 mm
- Waga modelu: 20 kg
- Typ zamka: Klucz Lowe&Fletcher
- Obecność lokalizatora: Nie

**OLS-PL-45.K**

- Wymiary (S×W×G): 450x450x350 mm
- Grubość obudowy: 2 mm
- Grubość drzwi: 6 mm
- Waga modelu: 26 kg
- Typ zamka: Klucz
- Obecność skarbczyka: Nie



## SEJFY SEJFY BIUROWE SERIA OLS



### OLS-PL-65.K

- Wymiary (S×W×G): 450x650x350 mm
- Grubość obudowy: 2 mm
- Grubość drzwi: 6 mm
- Waga modelu: 39 kg
- Typ zamka: Klucz
- Obecność skarbczyka: Tak

### OLS-PL-105.K

- Wymiary (S×W×G): 450x1050x350 mm
- Grubość obudowy: 2 mm
- Grubość drzwi: 6 mm
- Waga modelu: 59,2 kg
- Typ zamka: Klucz
- Obecność skarbczyka: Tak



**WS-PL-2116**



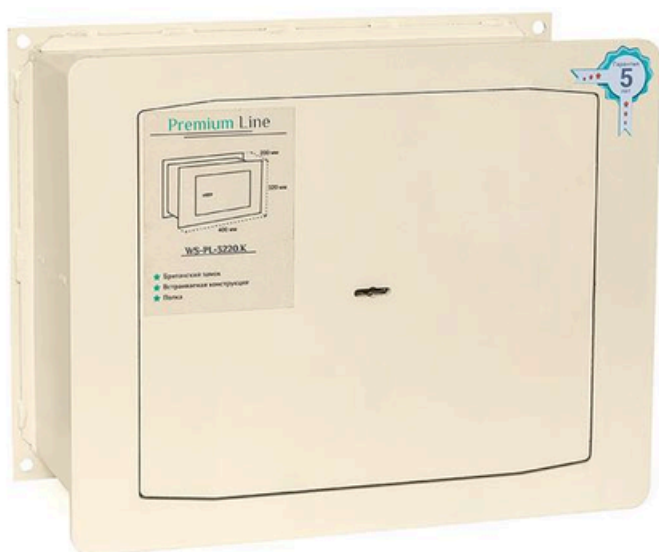
- Wymiary (S×W×G): 300x210x160 mm
- Grubość obudowy: 2 mm
- Grubość drzwi: 8 mm
- Waga modelu: 39 kg
- Typ zamka: Mechaniczny

**WS-PL-2519.K**

- Wymiary (S×W×G): 360x250x190 mm
- Grubość obudowy: 2 mm
- Grubość drzwi: 8 mm
- Waga modelu: 13 kg
- Typ zamka: Mechaniczny



**WS-PL-3220.K**



- Wymiary (S×W×G): 400x320x200 mm
- Grubość obudowy: 2 mm
- Grubość drzwi: 8 mm
- Waga modelu: 18,2 kg
- Typ zamka: Mechaniczny

**WS-PL-3227.K**

- Wymiary (S×W×G): 430x320x270 mm
- Grubość obudowy: 2 mm
- Grubość drzwi: 8 mm
- Waga modelu: 21,5 kg
- Typ zamka: Mechaniczny



**VSB-1818.K**



- Wymiary (S×W×G): 250x180x180 mm
- Grubość obudowy: 1,2 mm
- Grubość drzwi: 6 mm
- Waga modelu: 5,2 kg
- Typ zamka: Zamek na klucz

**VSB-2518.K**

- Wymiary (S×W×G): 300x250x180 mm
- Grubość obudowy: 1,4 mm
- Grubość drzwi: 6 mm
- Waga modelu: 7,7 kg
- Typ zamka: Klucz



## SEJFY SEJFY DO ZABUDOWY SERIA VSB



### VSB-2518.E



- Wymiary (S×W×G): 300x250x180 mm
- Grubość obudowy: 1,4 mm
- Grubość drzwi: 6 mm
- Waga modelu: 8 kg
- Typ zamka: Elektroniczny

### VSB-3018.K

- Wymiary (S×W×G): 400x300x180 mm
- Grubość obudowy: 1,4 mm
- Grubość drzwi: 6 mm
- Waga modelu: 11,1kg
- Typ zamka: Klucz

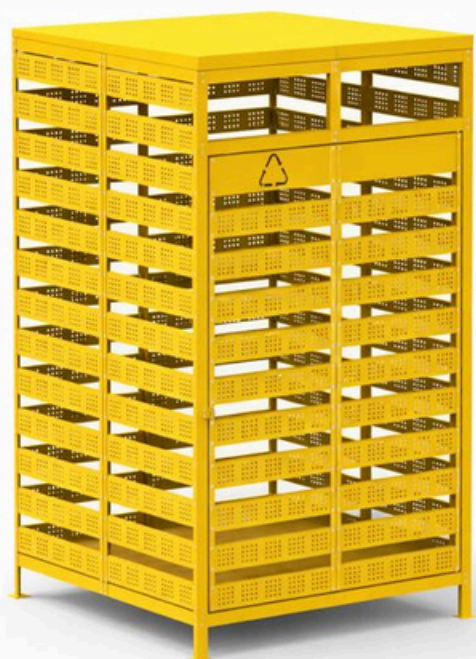




# KOSZE

DO ZBIÓRKI BUTELEK

## KOSZE NA BUTELKI PLASTIKOWE



### Standard

- Wymiary (wys. × szer. × gł.): 1800 × 1000 × 1000 mm
- Konstrukcja: Modułowa
- Grubość ramy: 1,4 mm
- Grubość listew: 0,8 mm
- Kolor: RAL 1023 (lub inny)
- Pojemność wewnętrzna: 1,6 m<sup>3</sup>
- Zamknięcie: Kłódka (brak w zestawie)

### Wzmocniony

- Wymiary (wys. × szer. × gł.): 1800 × 1000 × 1000 mm
- Konstrukcja: Modułowa
- Grubość metalu ramy: 1,8 mm
- Grubość metalu listew: 1,2 mm
- Kolor: RAL 1023 (lub inny)
- Pojemność wewnętrzna: 1,6 m<sup>3</sup>
- Zamknięcie: Kłódka (brak w zestawie)



## KOSZE NA BUTELKI PLASTIKOWE



### Ocynkowany

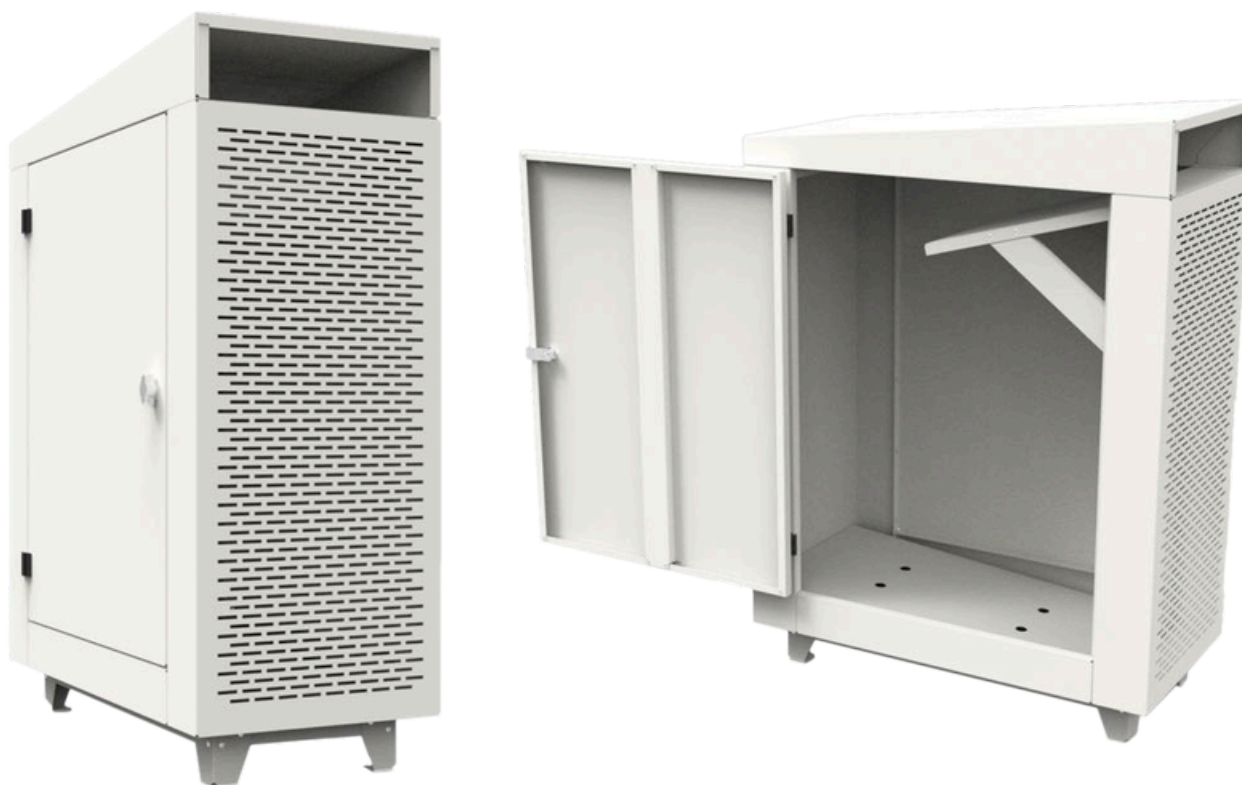
- Wymiary (wys. × szer. × gł.): 1800 × 1000 × 1000 mm
- Konstrukcja: Modułowa
- Grubość ramy: 1,5 mm
- Grubość listew: 0,8 mm
- Kolor: RAL 1023 (lub inny)
- Pojemność wewnętrzna: 1,6 m<sup>3</sup>
- Zamykanie: Kłódka (brak w zestawie)

### Ocynkowany (Wzmocniony)

- Wymiary (wys. × szer. × gł.): 1800 × 1000 × 1000 mm
- Konstrukcja: Modułowa
- Grubość metalu ramy: 2,0 mm
- Grubość metalu listew: 1,2 mm
- Kolor: RAL 1023 (lub inny)
- Pojemność wewnętrzna: 1,6 m<sup>3</sup>
- Zamknięcie: Kłódka (brak w zestawie)



## KOSZE DO ZBIÓRKI BUTELEK I PUSZEK



### Pojemnik KS-PET

- Wymiary (wys. × szer. × gł.): 1800 × 1000 × 1000 mm
- Konstrukcja: Modułowa
- Grubość metalu ramy: 2,0 mm (stal ocynkowana)
- Grubość metalu korpusu: 1,0 mm (stal ocynkowana)
- Kolor: RAL 7037 (lub inny)
- Pojemność wewnętrzna: 0,32 m<sup>3</sup>
- Zamek: zamek krzywkowy



# DZIĘKUJEMY

IPCOM GROUP Sp. z o. o.

info@ipcom-group.pl  
+48-57-35-69-079  
ipcom-group.pl