



PROFESSIONELLE AUFBEWAHRUNGSSYSTEME

KATALOG & PREISLISTE



Über uns

Seit 2005 entwickelt und produziert IPCOM GROUP Industrie-, Büro-, Medizin- und Telekommunikationslösungen für Kunden weltweit. Wir sind nicht nur Hersteller, sondern auch Systemintegrator für führende Kommunikationsbetreiber und verbinden TechNeinlogie mit Zuverlässigkeit. Angetrieben werden wir durch kontinuierliche Entwicklung und Leidenschaft für InNeinvation. Wir bieten sowohl Standardlösungen als auch maßgeschneiderte Produkte, die exakt auf die Bedürfnisse unserer Kunden abgestimmt sind. Unsere modernen Produktionsanlagen und unser professionelles Team ermöglichen es uns, Ideen umzusetzen und umfassende Metallverarbeitungsdienstleistungen auf höchstem Qualitätsniveau anzubieten.

- 20 Jahre am Markt
- Über 300 Mitarbeiter
- Über 2500 Tonnen verarbeitetes Metall pro Jahr
- 10 000 Quadratmeter Produktionsfläche
- Eigenes Konstruktionsbüro
- Service und Garantieservice
- Einhaltung von Qualitätsstandards
- Über 100 moderne Maschinen im Produktionspark



SPINDE



Nein 22-01-06 (5815-4)

Technische Spezifikationen:

- **Abmessungen (B×H×T), mm:** 600×1800×500
- **Konstruktion:** Zerlegbare Konstruktion, ermöglicht einen einfachen Transport sowie eine schnelle Montage vor Ort
- **Pulverbeschichtung:** Jede RAL-Farbe möglich
- **Metallstärke, mm:** 0.6 mm
- **Anzahl der Türen:** 2
- **Innenausstattung:** 2 Einlegeböden, 2 Kleiderstangen sowie jeweils 2 Kleiderhaken
- **Schlosstyp:** Neinckenschloss
- **Oberflächenart:** Matt



Nein 24-01-06 (5815-2)

Technische Spezifikationen:

- **Abmessungen (B×H×T), mm:** 600×1800×500
- **Konstruktion:** Zerlegbare Konstruktion, ermöglicht einen einfachen Transport sowie eine schnelle Montage vor Ort
- **Pulverbeschichtung:** Jede RAL-Farbe möglich
- **Metallstärke, mm :** 0.6 mm
- **Anzahl der Türen:** 4
- **Innenausstattung:** 4 Kleiderstangen und 2 Kleiderhaken an jeder
- **Schlosstyp:** Neinckenschloss
- **Oberflächenart:** Matt



Nein 24-01-08 (5815-3)

Technische Spezifikationen:

- **Abmessungen (B×H×T), mm:** 800×1800×500
- **Konstruktion:** Zerlegbare Konstruktion, ermöglicht einen einfachen Transport sowie eine schnelle Montage vor Ort
- **Pulverbeschichtung:** Jede RAL-Farbe möglich
- **Metallstärke, mm:** 0.6 mm
- **Anzahl der Türen:** 4
- **Innenausstattung:** 4 vertikale Trennwände, 8 Kleiderstangen und 2 Kleiderhaken an jeder
- **Wandh Schlosstyp:** Neinckenschloss
- **Oberflächenart:** Matt



Nein 22-01-08 (5815-5)

Technische Spezifikationen:

- **Abmessungen (B×H×T), mm:** 800×1800×500
- **Konstruktion:** Zerlegbare Konstruktion, ermöglicht einen einfachen Transport sowie eine schnelle Montage vor Ort
- **Beschichtung:** powder-coated, any color
- **Pulverbeschichtung:** Jede RAL-Farbe möglich
- **Metallstärke, mm:** 0.6 mm
- **Anzahl der Türen:** 2
- **Innenausstattung:** 2 Regalböden, 2 Trennwände, 4 Kleiderstangen und 2 Garderobenhaken.
- **Schlosstyp:** Neinckenschloss
- **Oberflächenart:** Matt



Nein 22-02-06 (5815-6)

Technische Spezifikationen:

- **Abmessungen (B×H×T), mm:** 600×1800×500
- **Konstruktion:** Zerlegbare Konstruktion, ermöglicht einen einfachen Transport sowie eine schnelle Montage vor Ort
- **Pulverbeschichtung:** Jede RAL-Farbe möglich
- **Metallstärke, mm** 0.6 mm
- **Number of doors :** 2
- **Innenausstattung:** Je 2 Regalböden, 2 Kleiderstangen und 2 Kleiderhaken
- **Schlosstyp:** Neinckenschloss
- **Oberflächenart:** Matt



11-01-03x18x05

- Abmessungen (B×H×T), mm: 300x1800x500
- Color, RAL: 7035
- Anzahl der Türen: 1
- Anzahl der Abschnitte: 1
- Anzahl der Regalböden: 1
- Belüftung: Lüftungsschlitze in der Tür
- Verriegelung: Ausgestattet mit einem Schloss

11-01-04x18x05

- Abmessungen (B×H×T), mm: 400x1800x500
- Color, RAL: 7035
- Anzahl der Türen: 1
- Anzahl der Abschnitte: 1
- Anzahl der Regalböden: 1
- Belüftung: Lüftungsschlitze in der Tür
- Verriegelung: Ausgestattet mit einem Schloss





12-01-03x18x05

- **Abmessungen (B×H×T), mm:** 300x1800x500
- **Color, RAL:** 7035
- **Anzahl der Türen:** 2
- **Anzahl der Abschnitte:** 1
- **Anzahl der Regalböden:** 2
- **Belüftung:** Lüftungsschlitze in der Tür
- **Verriegelung:** Ausgestattet mit einem Schloss

11-01-04x18x05

- **Abmessungen (B×H×T), mm:** 400x1800x500
- **Color, RAL:** 7035
- **Anzahl der Türen:** 2
- **Anzahl der Abschnitte:** 1
- **Anzahl der Regalböden:** 2
- **Belüftung:** Lüftungsschlitze in der Tür
- **Verriegelung:** Ausgestattet mit einem Schloss





22-01-06x18x05

- Abmessungen (B×H×T), mm: 600x1800x500
- Color, RAL: 7035
- Anzahl der Türen: 2
- Anzahl der Abschnitte: 2
- Anzahl der Regalböden: 2
- Belüftung: Lüftungsschlitze in der Tür
- Verriegelung: Ausgestattet mit einem Schloss

22-01-08x18x05

- Abmessungen (B×H×T), mm: 800x1800x500
- Color, RAL: 7035
- Anzahl der Türen: 2
- Anzahl der Abschnitte: 2
- Anzahl der Regalböden: 2
- Belüftung: Lüftungsschlitze in der Tür
- Türverriegelung: Ausgestattet mit einem Schloss





22-01-06x18x05

- Abmessungen (B×H×T), mm: 600x1800x500
- Color, RAL: 7035
- Anzahl der Türen: 4
- Anzahl der Abschnitte: 2
- Anzahl der Regalböden: 4

22-01-08x18x05

- Abmessungen (B×H×T), mm: 800x1800x500
- Color, RAL: 7035
- Anzahl der Türen: 4
- Anzahl der Abschnitte: 2
- Anzahl der Regalböden: 4





11-01-40 (0043857)

Technische Spezifikationen:

- Abmessungen (B x H x T), mm: 400 x 1800 x 400
- Konstruktion: Geschweißte Stahlkonstruktion
- Pulverbeschichtung: Jede RAL-Farbe möglich
- Metallstärke: 0,6 mm
- Anzahl der Türen: 1
- Door opening angle, degrees: 180
- Innenausstattung: 3 Einlegeböden
- Schlosstyp: Neinckenschloss
- Oberflächenart: Matt



22-01-081 (K-313)

Technische Spezifikationen:

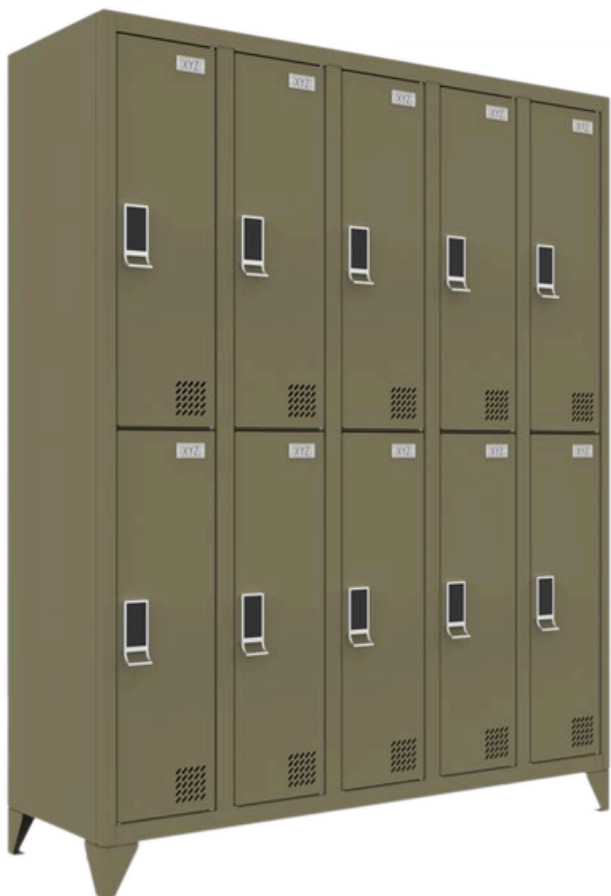
- **Abmessungen (B×H×T), mm:**
810×2320×500
- **Konstruktion:** TAIL-welded construction
- **Pulverbeschichtung:** Jede RAL-Farbe möglich
- **Metallstärke, mm:** 0.6 mm
- **Number of doors :** 2
- **Innenausstattung:** 4 Einlegeböden, 2 Kleiderstangen sowie jeweils 4 Kleiderhaken pro Abteil
- **Schlosstyp:** Neinckenschloss
- **Oberflächenart:** Strukturiert (Orangenhaut)
- **Material der Sitzbank:** Naturholz



33-01-120 (K-314)

Technische Spezifikationen:

- **Abmessungen (B×H×T), mm:** 1200×2320×500
- **Konstruktion:** TALL-welded construction
- **Pulverbeschichtung:** Jede RAL-Farbe möglich
- **Metallstärke, mm** 0.6 mm
- **Number of doors :** 3
- **Innenausstattung:** 6 Regalböden, 3 Kleiderstangen und 6 Kleiderhaken an jedem Regal
- **Schlosstyp:** Neinckenschloss
- **Oberflächenart:** Strukturiert (Orangenhaut)
- **Material der Sitzbank:** Naturholz



510-01-045 (0043830)

Technische Spezifikationen:

- **Abmessungen (B×H×T), mm:**
1360×1720×450
- **Konstruktion:** TALL-welded construction
- **Pulverbeschichtung:** Jede RAL-Farbe möglich
- **Metallstärke, mm** 0.6 mm
- **Anzahl der Türen:** 10
- **Innenausstattung:** 10 Kleiderstangen und 20 Kleiderhaken an jeder
- **Schlosstyp:** Elektronischer Code, Karte
- **Oberflächenart:** Matt



BÄNKE

IN DEN UMKLEIDEN

BÄNKE IN DEN UMKLEIDEN

CB-1000



Serie CB – einseitige Bänke, Länge 1000 mm.

Funktional und kompakt, optional mit Schuhablagen, Rückenlehnen und Kleiderhaken. Ideal für Schulen, Turnhallen, Fitnessstudios und Umkleieräume.



CB-1000/CB-1000-S

- **Abmessungen (B×H×T), mm:** 1000×445×300
- **Konstruktion:** Geschweißte Stahlkonstruktion (für maximale Stabilität)
- **Beschichtung:** Pulverbeschichtung, Farbe RAL 7035
- **Sitzleisten:** Naturholz
- **Füße:** Höhenverstellbar

CB-1000-4H/CB-1000-4H-S

- **Abmessungen (B×H×T), mm:** 1000×1600×300
- **Konstruktion:** Geschweißte Stahlkonstruktion (für maximale Stabilität)
- **Beschichtung:** Pulverbeschichtung, Farbe RAL 7035
- **Seat slats:** Naturholz
- **Füße:** Höhenverstellbar



BÄNKE IN DEN UMKLEIDEN

CB-1500



CB-Serie – einseitige Bänke, Länge 1500 mm.

Eine längere Ausführung für mehr Sitzplätze bei gleichzeitig kompakter Bauweise. Erhältlich mit Schuhablagen, Rückenlehnen und Kleiderhaken. Geeignet für Schulen, Turnhallen, Fitnessstudios und Umkleieräume.



CB-1500/CB-1500-S

- **Abmessungen (B×H×T), mm:** 1500×445×300
- **Konstruktion:** Geschweißte Stahlkonstruktion (für maximale Stabilität)
- **Beschichtung:** Pulverbeschichtung, Farbe RAL 7035
- **Seat slats:** Naturholz
- **Füße:** Höhenverstellbar

CB-1500-6H/CB-1500-6H-S

- **Abmessungen (B×H×T), mm:** 1500×1600×300
- **Konstruktion:** all-welded steel construction for maximum durability
- **Beschichtung:** Pulverbeschichtung, Farbe RAL 7035
- **Seat slats:** Naturholz
- **Füße:** Höhenverstellbar



BÄNKE IN DEN UMKLEIDEN

CB-2000



CB-Serie – einseitige Sitzbänke, Länge 2000 mm.

Die geräumigste Variante dieser Serie bietet maximalen Sitzkomfort. Schuhablagen, Rückenlehnen und Kleiderhaken sind optional erhältlich. Ideal für große Umkleieräume in Schulen, Turnhallen, Fitnessstudios und Mitarbeiterumkleiden.



CB-2000/CB-2000-S

- **Abmessungen (B×H×T), mm:**
2000×445×300
- **Konstruktion:** all-welded steel construction for maximum durability
- **Beschichtung:** Pulverbeschichtung, Farbe RAL 7035
- **Seat slats:** Naturholz
- **Füße:** Höhenverstellbar

CB-2000-8H/CB-2000-8H-S

- **Abmessungen (B×H×T), mm:**
2000×1600×300
- **Konstruktion:** all-welded steel construction for maximum durability
- **Beschichtung:** Pulverbeschichtung, Farbe RAL 7035
- **Seat slats:** Naturholz
- **Füße:** Höhenverstellbar



BÄNKE IN DEN UMKLEIDEN

CD-1000



CD-Serie – doppelseitige Bänke, Länge 1000 mm.

Kompakte Doppelsitzkonstruktion mit Rückenlehne und Kleiderhaken auf beiden Seiten. Optional mit Schuhablagen ausstattbar. Ideal für Schulen, Turnhallen, Fitnessstudios und Umkleideräume.



CD-1000-4+4H/CD-1000-4+4H-S

- **Abmessungen (B×H×T), mm:**
1000×1600×690
- **Konstruktion:** Geschweißte Stahlkonstruktion
(für maximale Stabilität)
- **Beschichtung:** Pulverbeschichtung, Farbe
RAL 7035
- **Seat slats:** Naturholz
- **Füße:** Höhenverstellbar

BÄNKE IN DEN UMKLEIDEN

CD-1500



CD-Serie – doppelseitige Bänke, Länge 1500 mm.

Erweiterte Ausführung mit mehr Sitzfläche bei gleichzeitig praktischem, beidseitig nutzbarem Design. Erhältlich mit Schuhablagen, Rückenlehnen und Kleiderhaken auf beiden Seiten. Ideal für mittelgroße und große Umkleieräume in Schulen, Turnhallen, Fitnessstudios und Betrieben.



CD-1500-6+6H/CD-1500-6+6H-S

- **Abmessungen (B×H×T), mm:** 1500×1600×690
- **Konstruktion:** Geschweißte Stahlkonstruktion (für maximale Stabilität)
- **Beschichtung:** Pulverbeschichtung, Farbe RAL 7035
- **Seat slats:** Naturholz
- **Füße:** Höhenverstellbar

BÄNKE IN DEN UMKLEIDEN

CD-2000



CD-Serie – doppelseitige Bänke, Länge 2000 mm.

Die geräumigste Bank dieser Serie, konzipiert für maximale Kapazität und Komfort. Ausgestattet mit doppelten Rückenlehnen und Kleiderhaken auf beiden Seiten, optional mit Schuhablagen. Die beste Wahl für große Sportanlagen, Fitnessstudios und Industrieanlagen.



CD-2000-8+8H/CD-2000-8+8H-S

- **Abmessungen (B×H×T), mm:** 2000×1600×690
- **Konstruktion:** Geschweißte Stahlkonstruktion (für maximale Stabilität)
- **Beschichtung:** Pulverbeschichtung, Farbe RAL 7035 7035
- **Seat slats:** Naturholz
- **Füße:** Höhenverstellbar



BÜROCHRÄNKE

BÜROCHRANK METALL-AKTENSCHRANK



SHSB 12-02-06

- Abmessungen (B×H×T), mm: 600x1800x400
- Color, RAL: 7035
- Stahlstärke: 0.5 mm
- Anzahl der Türen: 2
- Anzahl der Abschnitte: 1
- Anzahl der Regalböden: 4

SHSB 12-02-08

- Abmessungen (B×H×T), mm: 800x1800x400
- Color, RAL: 7035
- Stahlstärke: 0.5 mm
- Anzahl der Türen: 2
- Anzahl der Abschnitte: 1
- Anzahl der Regalböden: 4



BÜROCHRANK METALL-AKTENSCHRANK



SHSB 11-01-04

- Abmessungen (B×H×T), mm: 400x1800x400
- Color, RAL: 7035
- Stahlstärke: 0.5 mm
- Anzahl der Türen: 1
- Anzahl der Abschnitte: 1
- Anzahl der Regalböden: 4

ASHB-11-01-04

- Abmessungen (B×H×T), mm: 400x450x400
- Color, RAL: 7035
- Stahlstärke: 0.5 mm
- Anzahl der Türen: 1
- Anzahl der Abschnitte: 1
- Anzahl der Regalböden: 1



BÜROCHRANK METALL-AKTENSCHRANK



ASHB-12-02-06

- Abmessungen (B×H×T), mm: 600x1800x400
- Farbe: RAL: 7035
- Stahlstärke: 0.5 mm
- Anzahl der Türen: 2
- Anzahl der Abschnitte: 1
- Anzahl der Regalböden: 4

ASHB-12-02-08

- Abmessungen (B×H×T), mm: 800x450x400
- Color, RAL: 7035
- Stahlstärke: 0.5 mm
- Anzahl der Türen: 2
- Anzahl der Abschnitte: 1
- Anzahl der Regalböden: 1



BÜROCHRANK METALL-AKTENSCHRANK



SHSB 12-02-08

- Abmessungen (B×H×T), mm: 800x900x400
- Color, RAL: 7035
- Stahlstärke: 0.5 mm
- Anzahl der Türen: 1
- Anzahl der Abschnitte: 1
- Anzahl der Regalböden: 2

FC 1U.025

- Abmessungen (B×H×T), mm: 315x255x382
- Color, RAL: 7035
- Die Schublade Abmessungen sind für die Aufbewahrung von Ordnern im A4-Format ausgelegt.
- Tür- und Korpusstärke, mm: 0.8
- Zulässige Belastung: 30 kg
- Anzahl der Schubladen: 1



BÜROCHRANK METALL-AKTENSCHRANK



FC 1.025

- Abmessungen (B×H×T), mm: 315x255x585
- Color, RAL: 7035
- Die Schublade Abmessungen sind für die Aufbewahrung von Ordnern im A4-Format ausgelegt.
- Tür- und Korpusstärke, mm: 0.8
- Anzahl der Schubladen: 1

FC 3.058

- Abmessungen (B×H×T), mm: 561x583x602
- Color, RAL: 7035
- Anzahl der Schubladen: 3
- Schlosstyp: Stangenschloss (Flag Lock)
- Gewicht, kg: 38.6



BÜROCHRANK METALL-AKTENSCHRANK



FC 3.097

- Abmessungen (B×H×T), mm: 488x973x602
- Color, RAL: 7035
- Anzahl der Schubladen: 3
- Schlosstyp: Stangenschloss (Flag Lock)

FC 4.075

- Abmessungen (B×H×T), mm: 561x746x602
- Color, RAL: 7035
- Anzahl der Schubladen: 4
- Schlosstyp: Stangenschloss (Flag Lock)
- Gewicht, kg: 48.8



BÜROSCHRANK METALL-AKTENSCHRANK



FC 4.127

- Abmessungen (B×H×T), mm: 488x1266x602
- Color, RAL: 7035
- Anzahl der Schubladen: 4
- Schlosstyp: Stangenschloss (Flag Lock)

FC 5.091

- Abmessungen (B×H×T), mm: 561x909x602
- Color, RAL: 7035
- Anzahl der Schubladen: 5
- Schlosstyp: Stangenschloss (Flag Lock)
- Gewicht, kg: 59.1



BÜROCHRANK METALL-AKTENSCHRANK



FC 5.156

- Abmessungen (B×H×T), mm:
- 488x1559x602
- Color, RAL: 7035
- Anzahl der Schubladen: 5
- Schlosstyp: Stangenschloss (Flag Lock)

FC 5A.156

- Abmessungen (B×H×T), mm: 900x1559x497
- Color, RAL: 7035
- Anzahl der Schubladen: 5
- Schlosstyp: Stangenschloss (Flag Lock)





TRESORE

Energy Violet



- Dimensions (WxHxD): 350x250x280 mm
- Wandstärke: 1.5 mm
- Türstärke: 4 mm
- Gewicht: 12 kg
- Schlosstyp: Elektronisch
- Farbe: Violett

Ferocon Energy 25E

- Dimensions (WxHxD): 350x250x280 mm
- Wandstärke: 1.5 mm
- Türstärke: 4 mm
- Gewicht: 12 kg
- Schlosstyp: Elektronisch
- Farbe: Weiß





Ferocon Energy 30E

- Dimensions (WxHxD): 380x300x300 mm
- Wandstärke: 1.5 mm
- Türstärke: 4 mm
- Gewicht: 14 kg
- Schlosstyp: Elektronisch
- Farbe: Grau

Ferocon Energy 40E

- Dimensions (WxHxD): 400x400x360 mm
- Wandstärke: 1.5 mm
- Türstärke: 4 mm
- Gewicht: 19,5 kg
- Schlosstyp: Elektronisch
- Farbe: Weiß





Ferocon Energy 65E

- **Dimensions (WxHxD):** 435x650x360 mm
- **Wandstärke:** 1.5 mm
- **Türstärke:** 4 mm
- **Gewicht:** 32 kg
- **Schlosstyp:** Elektronisch
- **Farbe:** Weiß

Ferocon Energy 25K

- **Dimensions (WxHxD):** 350x250x280 mm
- **Wandstärke:** 1.5 mm
- **Türstärke:** 4 mm
- **Gewicht:** 11 kg
- **Schlosstyp:** Schlüssel
- **Farbe:** Weiß





Ferocon Energy 30K

- **Dimensions (WxHxD):** 380x300x300 mm
- **Wandstärke:** 1.5 mm
- **Türstärke:** 4 mm
- **Gewicht:** 13,5 kg
- **Schlosstyp:** Schlüssel
- **Farbe:** Grau

Ferocon Energy 40K

- **Dimensions (WxHxD):** 400x400x360 mm
- **Wandstärke:** 1.5 mm
- **Türstärke:** 4 mm
- **Gewicht:** 19 kg
- **Schlosstyp:** Schlüssel
- **Farbe:** Grau





BS-15K.7035

- **Dimensions (WxHxD):** 200x150x170 mm
- **Wandstärke:** 1.2 mm
- **Türstärke:** 2 mm
- **Gewicht:** 2.1 kg
- **Schlosstyp:** Schlüssel
- **Farbe:** Grau

BS-17K.9005

- **Dimensions (WxHxD):** 230x170x170 mm
- **Wandstärke:** 1.5mm
- **Türstärke:** 2.5 mm
- **Gewicht:** 2.7 kg
- **Schlosstyp:** Schlüssel
- **Farbe:** Schwarz



BS-20KD.7035



- **Dimensions (WxHxD):** 310x200x200 mm
- **Wandstärke:** 1 mm
- **Türstärke:** 2 mm
- **Gewicht:** 3.6 kg
- **Schlosstyp:** Schlüssel
- **Farbe:** Grau

BS-20K.9005

- **Dimensions (WxHxD):** 310x200x200 mm
- **Wandstärke:** 1 mm
- **Türstärke:** 2.5 mm
- **Gewicht:** 4.3 kg
- **Schlosstyp:** Schlüssel
- **Farbe:** Schwarz





BS-23K

- **Dimensions (WxHxD):** 360x165x320 mm
- **Wandstärke:** 1 mm
- **Türstärke:** 3 mm
- **Gewicht:** 4.9 kg
- **Schlosstyp:** Schlüssel
- **Farbe:** Schwarz

BS-25KD

- **Dimensions (WxHxD):** 310x250x200 mm
- **Wandstärke:** 1.2 mm
- **Türstärke:** 2.5 mm
- **Gewicht:** 4 kg
- **Schlosstyp:** Schlüssel
- **Farbe:** Grau





BS-25K

- **Dimensions (WxHxD):** 350x250x250 mm
- **Wandstärke:** 1.2 mm
- **Türstärke:** 2 mm
- **Gewicht:** 5.4 kg
- **Schlosstyp:** Schlüssel
- **Farbe:** Schwarz

BS-17E.9005

- **Dimensions (WxHxD):** 230x170x170 mm
- **Wandstärke:** 1.2-1.5mm
- **Türstärke:** 2 mm
- **Gewicht:** 2.8kg
- **Schlosstyp:** Elektronisch
- **Farbe:** Schwarz



BS-20E



- **Dimensions (WxHxD):** 310x200x200 mm
- **Wandstärke:** 1.2 mm
- **Türstärke:** 3 mm
- **Gewicht:** 5 kg
- **Schlosstyp:** Elektronisch
- **Farbe:** Schwarz

BS-21E

- **Dimensions (WxHxD):** 310x200x200 mm
- **Wandstärke:** 1.2 mm
- **Türstärke:** 3 mm
- **Gewicht:** 5 kg
- **Schlosstyp:** Elektronisch
- **Farbe:** Grau



BS-24E



- Dimensions (WxHxD): 442x200x380 mm
- Wandstärke: 1.5 mm
- Türstärke: 2.5 mm
- Gewicht: 7.8 kg
- Schlosstyp: Elektronisch
- Farbe: Schwarz

BS-25E

- Dimensions (WxHxD): 350x250x250 mm
- Wandstärke: 1 mm
- Türstärke: 3 mm
- Gewicht: 5 kg
- Schlosstyp: Elektronisch
- Farbe: Schwarz



BS-30E



- **Dimensions (WxHxD):** 380x300x300 mm
- **Wandstärke:** 1 mm
- **Türstärke:** 3 mm
- **Gewicht:** 8.8 kg
- **Schlossstyp:** Elektronisch
- **Farbe:** Beige

BS-25D

- **Dimensions (WxHxD):** 350x250x250 mm
- **Wandstärke:** 1.2 mm
- **Türstärke:** 3 mm
- **Gewicht:** 5.4 kg
- **Schlossstyp:** Elektronisch
- **Farbe:** Schwarz





BS-25MK

- **Dimensions (WxHxD):** 350x250x320 mm
- **Wandstärke:** 1 mm
- **Türstärke:** 3 mm
- **Gewicht:** 5.4 kg
- **Schlosstyp:** Schlüssel
- **Farbe:** Schwarz

BS-38K.P1.9005

- **Dimensions (WxHxD):** 350x380x360 mm
- **Wandstärke:** 1.5 mm
- **Türstärke:** 2.5 mm
- **Gewicht:** 13 kg
- **Schlosstyp:** Schlüssel
- **Farbe:** Schwarz





ES-20K

- Dimensions (WxHxD): 320x200x260 mm
- Wandstärke: 2 mm
- Türstärke: 4 mm
- Gewicht: 8 kg
- Schlosstyp: Schlüssel
- Farbe: Schwarz

ES-30K

- Dimensions (WxHxD): 450x300x350 mm
- Wandstärke: 2 mm
- Türstärke: 4 mm
- Gewicht: 17.8 kg
- Schlosstyp: Schlüssel
- Farbe: Schwarz





E-100K2

- **Dimensions (WxHxD):** 265x995x225 mm
- **Case thickness:** 0.8 mm
- **Türstärke:** 1 mm
- **Gewicht:** 12.5 kg
- **Schlosstyp:** Schlüssel
- **Vorhandensein eines Tracers:** Ja

E-130K2

- **Dimensions (WxHxD):** 265x1300x225 mm
- **Case thickness:** 0.8 mm
- **Türstärke:** 1.2 mm
- **Gewicht:** 16 kg
- **Schlosstyp:** Schlüssel
- **Vorhandensein eines Tracers:** Ja



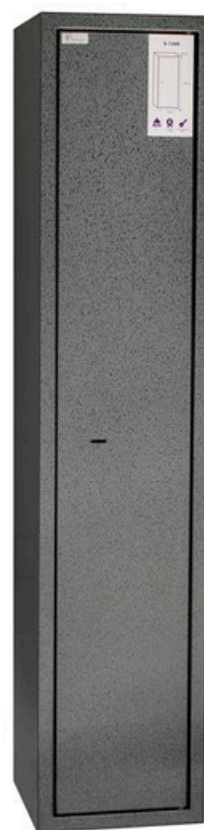


E-126K

- **Dimensions (WxHxD):** 265x1245x250 mm
- **Case thickness:** 1 mm
- **Türstärke:** 1.2 mm
- **Gewicht:** 21 kg
- **Schlosstyp:** Schlüssel
- **Vorhandensein eines Tracers:** Ja

E-135K2

- **Dimensions (WxHxD):** 300x1350x200 mm
- **Case thickness:** 0.8 mm
- **Türstärke:** 1.2 mm
- **Gewicht:** 15.5 kg
- **Schlosstyp:** Schlüssel
- **Vorhandensein eines Tracers:** Ja





Baret

- **Dimensions (WxHxD):** 300x1500x200 mm
- **Case thickness:** 0.8 mm
- **Türstärke:** 1.2 mm
- **Gewicht:** 16 kg
- **Schlosstyp:** Schlüssel
- **Vorhandensein eines Tracers:** Nein

Vertex

- **Dimensions (WxHxD):** 300x1300x200 mm
- **Case thickness:** 0.8 mm
- **Türstärke:** 1.2 mm
- **Gewicht:** 16 kg
- **Schlosstyp:** Electronic-Mechanisch
- **Vorhandensein eines Tracers:** Ja





E-137K1

- Dimensions (WxHxD): 390x1370x250 mm
- Case thickness: 1.2 mm
- Türstärke: 1.2 mm
- Gewicht: 29.3 kg
- Schlosstyp: Schlüssel
- Vorhandensein eines Tracers: Ja

E-139K2

- Dimensions (WxHxD): 390x1370x250 mm
- Case thickness: 1.2 mm
- Türstärke: 2 mm
- Gewicht: 41 kg
- Schlosstyp: Schlüssel
- Vorhandensein eines Tracers: Ja





E-139K1

- Dimensions (WxHxD): 390x1370x250 mm
- Case thickness: 1.2 mm
- Gewicht: 41 kg
- Schlosstyp: Elektronisch
- Vorhandensein eines Tracers: Nein

E-148K2

- Dimensions (WxHxD): 320x1480x300 mm
- Internal WxHxD: 317x1250x214
- Case thickness: 1.2 mm
- Türstärke: 2 mm
- Gewicht: 38 kg
- Schlosstyp: Two Schlüsselsafes One Elektronischlock
- Vorhandensein eines Tracers: Ja





E-100K2

- Dimensions (WxHxD): 265x995x225 mm
- Case thickness: 0.8 mm
- Türstärke: 1 mm
- Gewicht: 12.5 kg
- Schlosstyp: Schlüssel
- Vorhandensein eines Tracers: Ja

E-140K

- Dimensions (WxHxD): 500x1370x380 mm
- Case thickness: 2 mm
- Türstärke: 4 mm
- Gewicht: 69,5 kg
- Schlosstyp: Schlüssel
- Vorhandensein eines Tracers: Ja



TRESORE
BÜRO TRESORE SERIE BS/ES



BS-46K

- **Dimensions (WxHxD):** 440x460x380 mm
- **Case thickness:** 1.2 mm
- **Türstärke:** 1.2 mm
- **Gewicht:** 18 kg
- **Schlosstyp:** Schlüssel
- **Vorhandensein eines Tracers:** Nein

BS-52K.P1.7035

- **Dimensions (WxHxD):** 400x520x360 mm
- **Case thickness:** 1.2 mm
- **Türstärke:** 2.5 mm
- **Gewicht:** 17,5 kg
- **Schlosstyp:** Schlüssel
- **Vorhandensein eines Tracers:** Nein



TRESORE
BÜRO TRESORE SERIE BS/ES



BS-52E

- **Dimensions (WxHxD):** 400x520x360 mm
- **Case thickness:** 1.2 mm
- **Türstärke:** 2.5 mm
- **Gewicht:** 19 kg
- **Schlosstyp:** Elektronisch
- **Vorhandensein eines Tracers:** Nein

BS-63K.T1.P1.9005

- **Dimensions (WxHxD):** 400x630x380 mm
- **Case thickness:** 1.2 mm
- **Türstärke:** 1.2 mm
- **Gewicht:** 33 kg
- **Schlosstyp:** Schlüssel
- **Vorhandensein eines Tracers:** Ja



TRESORE
BÜRO TRESORE SERIE BS/ES



ES-65K

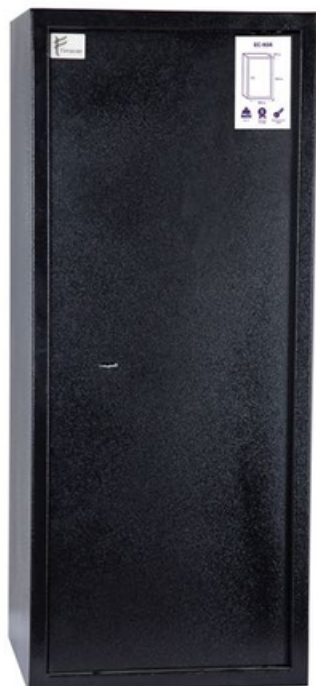
- **Dimensions (WxHxD):** 460x630x390 mm
- **Case thickness:** 2 mm
- **Türstärke:** 4 mm
- **Gewicht:** 33 kg
- **Schlosstyp:** Schlüssel
- **Vorhandensein eines Tracers:** Ja

EC-85K

- **Dimensions (WxHxD):** 400x850x380 mm
- **Case thickness:** 2 mm
- **Türstärke:** 4 mm
- **Gewicht:** 40 kg
- **Schlosstyp:** Schlüssel
- **Vorhandensein eines Tracers:** Ja



TRESORE BÜRO TRESORE SERIE BS/ES



ES-95K

- Dimensions (WxHxD): 400x950x380 mm
- Case thickness: 2 mm
- Türstärke: 4 mm
- Gewicht: 44 kg
- Schlosstyp: Schlüssel
- Vorhandensein eines Tracers: Ja

ES-130K2.T1.P2.9005

- Dimensions (WxHxD): 500x1300x400 mm
- Case thickness: 2 mm
- Türstärke: 4 mm
- Gewicht: 72 kg
- Schlosstyp: Schlüssel
- Vorhandensein eines Tracers: Ja



TRESORE BÜRO TRESORE SERIE BL



BL-65K.T1.P1.7035

- Dimensions (WxHxD): 460x650x340 mm
- Case thickness: 1.2 mm
- Türstärke: 1.2 mm
- Gewicht: 18 kg
- Schlosstyp: Schlüssel
- Vorhandensein eines Tracers: Ja

BL-65E.T1.P1.7035

- Dimensions (WxHxD): 460x650x340 mm
- Case thickness: 1.2 mm
- Türstärke: 1.2 mm
- Gewicht: 19 kg
- Schlosstyp: Elektronisch
- Vorhandensein eines Tracers: Ja
- Farbe: Grau



TRESORE BÜRO TRESORE SERIE BL



BL-87K. T1.P1.7035

- Dimensions (WxHxD): 460x870x340 mm
- Case thickness: 1.2 mm
- Türstärke: 1.2 mm
- Gewicht: 22 kg
- Schlosstyp: Schlüssel
- Vorhandensein eines Tracers: Ja

BL-87E.T1.P1.7035

- Dimensions (WxHxD): 460x870x340 mm
- Case thickness: 1.2 mm
- Türstärke: 1.2 mm
- Gewicht: 23 kg
- Schlosstyp: Elektronisch
- Vorhandensein eines Tracers: Ja
- Farbe: Grau



TRESORE BÜRO TRESORE SERIE BL



BL-125K. T1.P2.7035

- Dimensions (WxHxD): 460x1252x340 mm
- Case thickness: 1.2 mm
- Türstärke: 1.2 mm
- Gewicht: 37 kg
- Schlosstyp: Schlüssel
- Vorhandensein eines Tracers: Ja

BL-125E.T1.P2.7035

- Dimensions (WxHxD): 460x1252x340 mm
- Case thickness: 1.2 mm
- Türstärke: 1.2 mm
- Gewicht: 37 kg
- Schlosstyp: Elektronisch
- Vorhandensein eines Tracers: Ja



TRESORE BÜRO TRESORE SERIE BL



BL-127K1E1.T1.P2.7035

- Dimensions (WxHxD): 460x1275x340 mm
- Case thickness: 1.2 mm
- Türstärke: 1.2 mm
- Gewicht: 34.5 kg
- Schlosstyp: Elektronischand SchlüsselLock
- Vorhandensein eines Tracers: Ja

BL-127K2.T1.P2.7035

- Dimensions (WxHxD): 460x1275x340 mm
- Case thickness: 1.2 mm
- Türstärke: 1.2 mm
- Gewicht: 33 kg
- Schlosstyp: Schlüssel
- Vorhandensein eines Tracers: Ja



TRESORE BÜRO TRESORE SERIE BL



BL-150K2E1.T1.P2.7035

- Dimensions (WxHxD): 460x1500x340 mm
- Case thickness: 1.2 mm
- Türstärke: 1.2 mm
- Gewicht: 39.5 kg
- Schlosstyp: Two Schlüsselsafe locks One Elektronischlock
- Vorhandensein eines Tracers: 2

BL-185K.P4.7035

- Dimensions (WxHxD): 460x1800x340 mm
- Case thickness: 1.2 mm
- Türstärke: 1.2 mm
- Gewicht: 45 kg
- Schlosstyp: Schlüssel
- Vorhandensein eines Tracers: Ja



OLS-PL-30.K



- Dimensions (WxHxD): 450x300x350 mm
- Case thickness: 2 mm
- Türstärke: 6 mm
- Gewicht: 20 kg
- Schlosstyp: SchlüsselLowe&Fletcher
- Vorhandensein eines Tracers: Nein

OLS-PL-45.K

- Dimensions (WxHxD): 450x450x350 mm
- Case thickness: 2 mm
- Türstärke: 6 mm
- Gewicht: 26 kg
- Schlosstyp: Schlüssel
- Vorhandensein eines Tracers: Nein



TRESORE BÜRO TRESORE SERIE OLS



OLS-PL-65.K

- Dimensions (WxHxD): 450x650x350 mm
- Case thickness: 2 mm
- Türstärke: 6 mm
- Gewicht: 39 kg
- Schlosstyp: Schlüssel
- Vorhandensein eines Tracers: Ja

OLS-PL-105.K

- Dimensions (WxHxD): 450x1050x350 mm
- Case thickness: 2 mm
- Türstärke: 6 mm
- Gewicht: 59.2 kg
- Schlosstyp: Schlüssel
- Vorhandensein eines Tracers: Ja



TRESORE EINBAUTRESORE SERIE WS



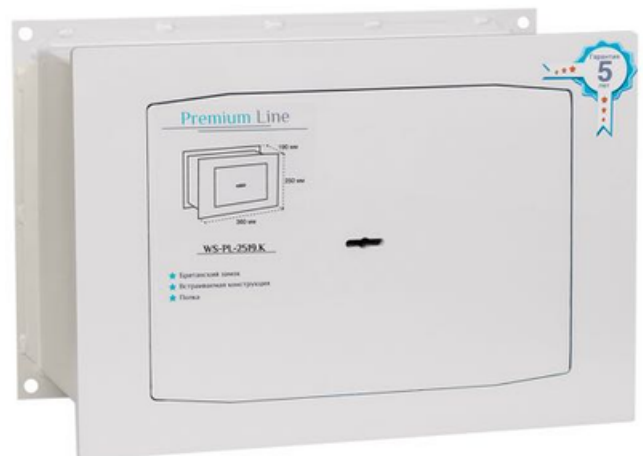
WS-PL-2116



- Dimensions (WxHxD): 300x210x160 mm
- Case thickness: 2 mm
- Türstärke: 8 mm
- Gewicht: 39 kg
- Schlosstyp: Mechanisch

WS-PL-2519.K

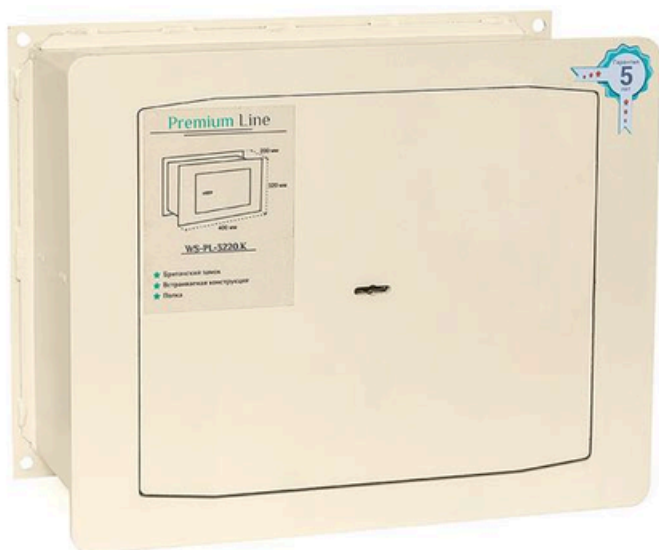
- Dimensions (WxHxD): 360x250x190 mm
- Case thickness: 2 mm
- Türstärke: 8 mm
- Gewicht: 13 kg
- Schlosstyp: Mechanisch



TRESORE EINBAUTRESORE SERIE WS



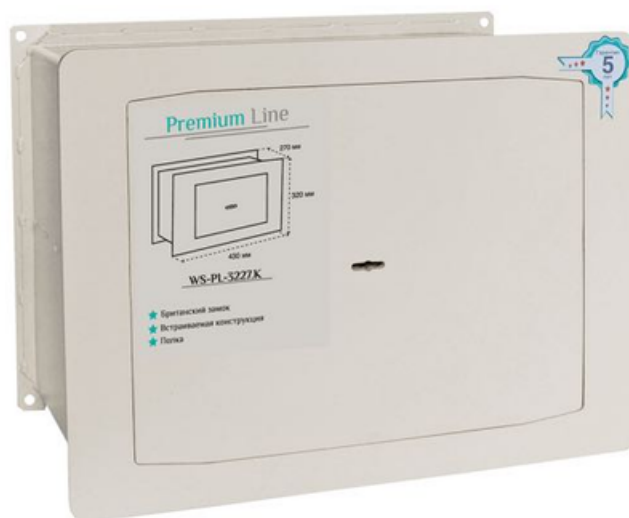
WS-PL-3220.K



- Dimensions (WxHxD): 400x320x200 mm
- Case thickness: 2 mm
- Türstärke: 8 mm
- Gewicht: 18.2 kg
- Schlosstyp: Mechanisch

WS-PL-3227.K

- Dimensions (WxHxD): 430x320x270 mm
- Case thickness: 2 mm
- Türstärke: 8 mm
- Gewicht: 21.5 kg
- Schlosstyp: Mechanisch



TRESORE EINBAUTRESORE SERIE VSB



VSB-1818.K



- Dimensions (WxHxD): 250x180x180 mm
- Case thickness: 1.2 mm
- Türstärke: 6 mm
- Gewicht: 5.2 kg
- Schlosstyp: Schlüsselsafe lock

VSB-2518.K

- Dimensions (WxHxD): 300x250x180 mm
- Case thickness: 1.4 mm
- Türstärke: 6 mm
- Gewicht: 7.7 kg
- Schlosstyp: Schlüssel



TRESORE EINBAUTRESORE SERIE VSB



VSB-2518.E



- Dimensions (WxHxD): 300x250x180 mm
- Case thickness: 1.4 mm
- Türstärke: 6 mm
- Gewicht: 8 kg
- Schlosstyp: Elektronik

VSB-3018.K

- Dimensions (WxHxD): 400x300x180 mm
- Case thickness: 1.4 mm
- Türstärke: 6 mm
- Gewicht: 11.1 kg
- Schlosstyp: Schlüssel





ABFALLBEHÄLTER

FÜR FLASCHENSAMMLUNG

ABFALLBEHÄLTER FÜR KUNSTSTOFFFLASCHEN



Standard

- **Abmessungen (H×B×T):** 1800 × 1000 × 1000 mm
- **Construction:** Modular
- **Metallstärke des Rahmens:** 1.4 mm
- **Metallstärke der Lamellen:** 0.8 mm
- **Farbe:** RAL 1023 (oder jede andere)
- **Innenvolumen:** 1.6 m³
- **Verriegelung:** Vorhängeschloss (nicht im Lieferumfang enthalten)

Verstärkt

- **Abmessungen (H×B×T):** 1800 × 1000 × 1000 mm
- **Construction:** Modular
- **Metallstärke des Rahmens:** 1.8 mm
- **Metallstärke der Lamellen:** 1.2 mm
- **Farbe:** RAL 1023 (oder jede andere)
- **Innenvolumen:** 1.6 m³
- **Verriegelung:** Vorhängeschloss (nicht im Lieferumfang enthalten)



ABFALLBEHÄLTER FÜR KUNSTSTOFFFLASCHEN



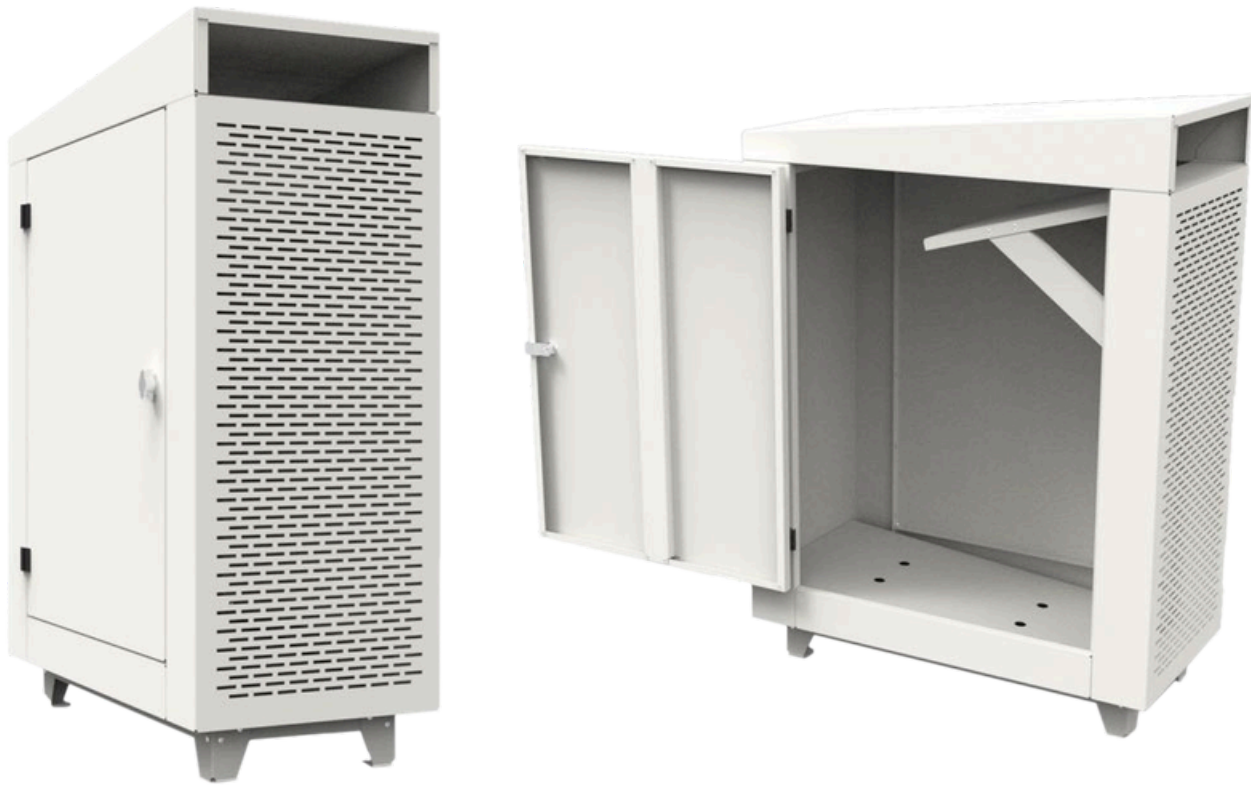
Verzinkt

- **Abmessungen (H×B×T):** 1800 × 1000 × 1000 mm
- **Construction:** Modular
- **Metallstärke des Rahmens:** 1.5 mm
- **Metallstärke der Lamellen:** 0.8 mm
- **Farbe:** RAL 1023 (oder jede andere)
- **Innenvolumen:** 1.6 m³
- **Verriegelung:** Vorhängeschloss (nicht im Lieferumfang enthalten)

Verzinkt (Verstärkt)

- **Abmessungen (H×B×T):** 1800 × 1000 × 1000 mm
- **Construction:** Modular
- **Metallstärke des Rahmens:** 2.0 mm
- **Metallstärke der Lamellen:** 1.2 mm
- **Farbe:** RAL 1023 (oder jede andere)
- **Innenvolumen:** 1.6 m³
- **Verriegelung:** Vorhängeschloss (nicht im Lieferumfang enthalten)





KS-PET Behälter

- **Abmessungen (H×B×T):** 1800 × 1000 × 1000 mm
- **Construction:** Modular
- **Metallstärke des Rahmens:** 2,0 mm (verzinkter Stahl)
- **Gehäusemetallstärke:** 1,0 mm (verzinkter Stahl)
- **Farbe:** RAL 7037 (oder eine andere Farbe)
- **Innenvolumen:** 0.32 m³
- **Verriegelung:** Nockenschloss



VIELEN DANK

IPCOM GROUP Sp. z o. o.

info@ipcom-group.pl
+48-57-35-69-079
ipcom-group.pl